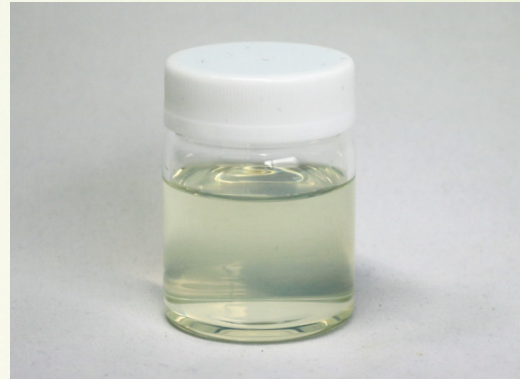


# セラミド機能成分含有 コスメソーム<sup>®</sup> CM-1V

リポソーム構造のナノエマルジョンです。コメ由来の天然セラミドを内包しています。  
独自の技術で、高い浸透性を実現しました。

## 特長

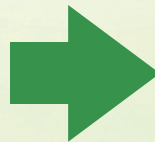
- ① ナノリポソーム(多層カプセル)を形成しており、高い保湿性が持続します。
- ② 植物由来成分のみで構成されています。
- ③ 合成界面活性剤、有機溶剤フリー処方です。



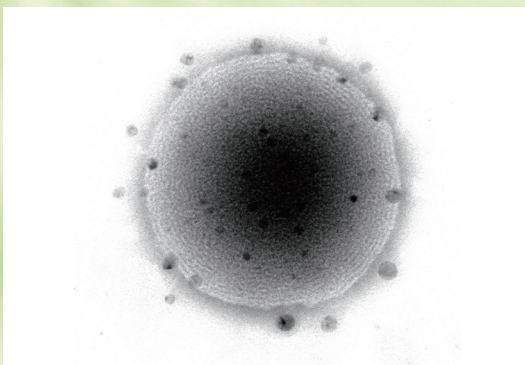
## 従来技術



## 高浸透化技術

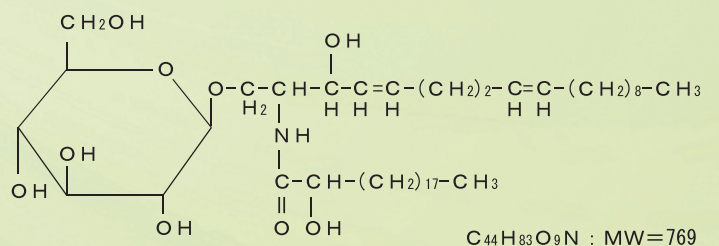


## 電子顕微鏡写真 (×200,000)



ネガティブ染色法によるリポソームの確認

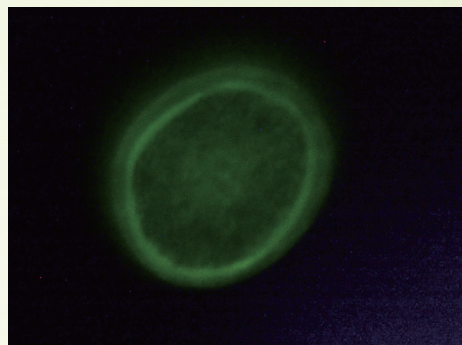
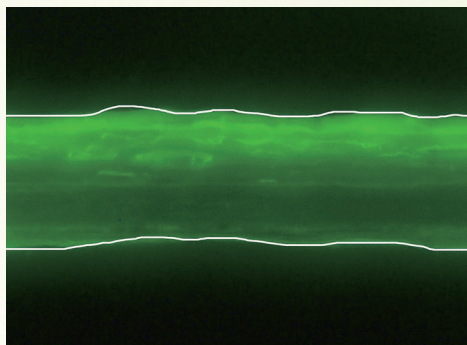
## スフィンゴ糖脂質の構造



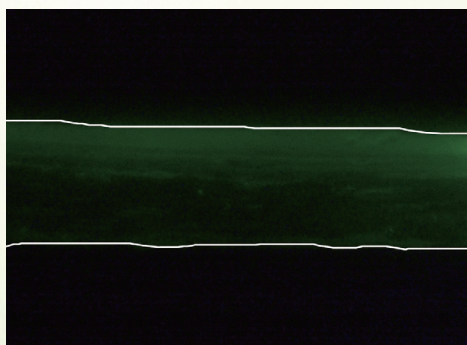
## 皮膚浸透試験

## 毛髪浸透試験

高浸透化技術



従来技術



### 表示名称関連情報

化粧品表示名称	医薬部外品表示名称	INCI name
スフィンゴ糖脂質 (又は、コメヌカスフィンゴ糖脂質)	コメヌカスフィンゴ糖脂質	Glycosphingolipids
水添レシチン	水素添加大豆リン脂質	Hydrogenated Lecithin
水添リゾレシチン	水素添加大豆リゾリン脂質	Hydrogenated Lysolecithin
グリセリン	濃グリセリン	Glycerin
BG	1,3-ブチレングリコール	Butylene Glycol
ペンチレングリコール	1,2-ペンタンジオール	Pentylene Glycol
アルギニン	L-アルギニン	Arginine
水	精製水	Water

発売元

 岩瀬コスファ株式会社

東京 〒100-0005 東京都千代田区丸の内2丁目2番1号 岸本ビルディング1階  
TEL 03-6841-3456 FAX 03-6848-3456

大阪 〒541-0045 大阪市中央区道修町1丁目7番11号  
TEL 06-6231-3456 FAX 06-6231-8109

製造元

 Dainihonkasei  
大日本化成株式会社

〒541-0045 大阪市中央区道修町1丁目7番10号  
TEL 06-6222-1231 FAX 06-6222-1224

WEBサイト <https://www.dainihonkasei.com/>